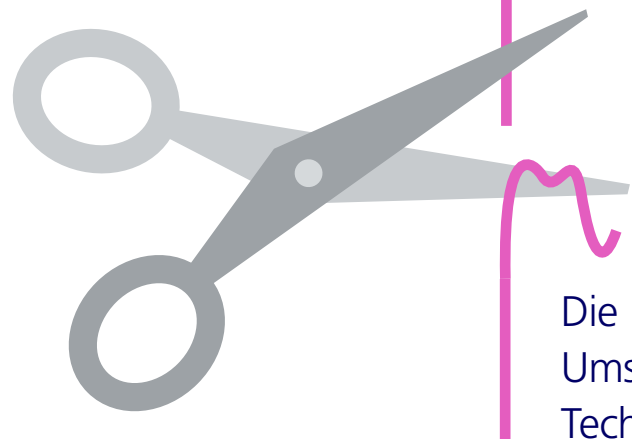
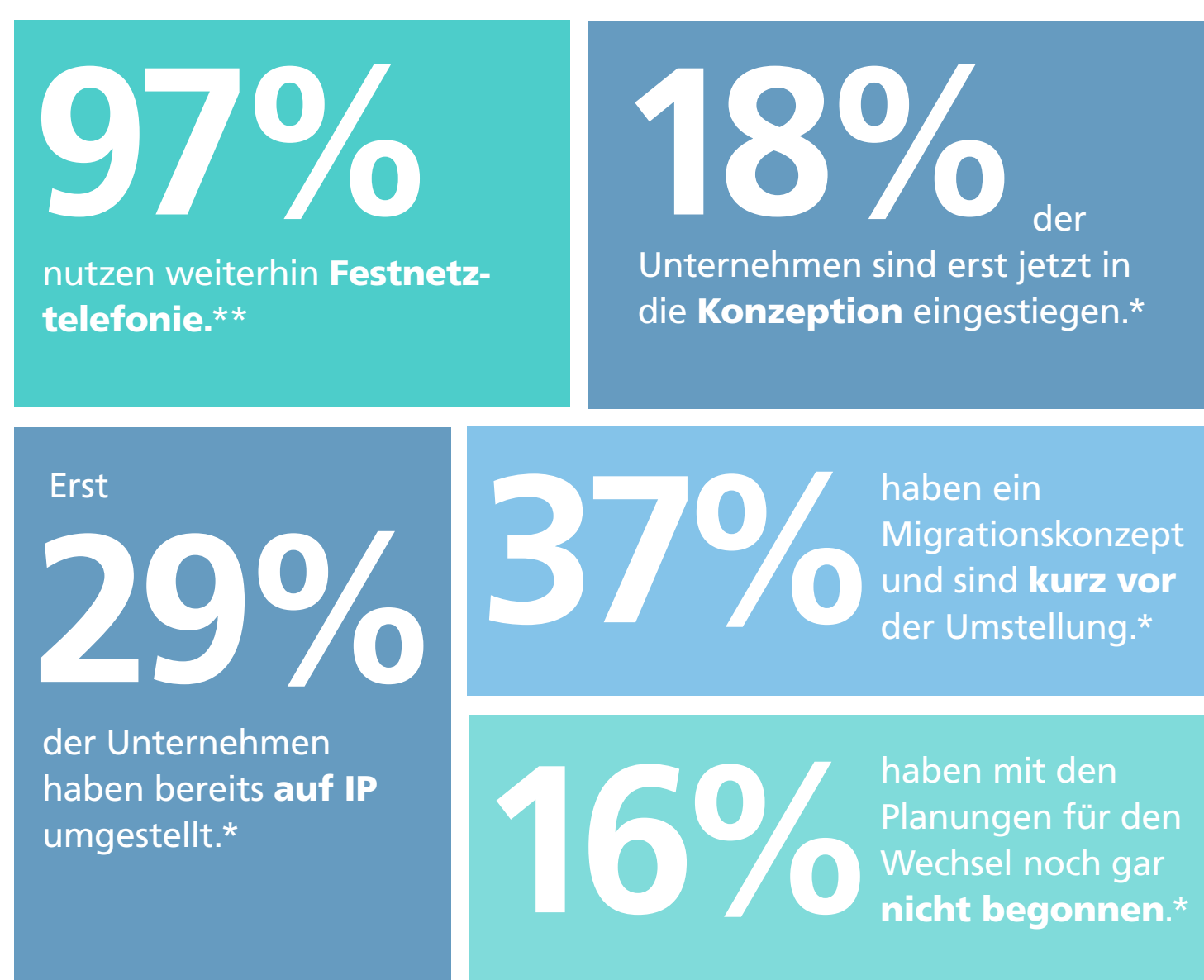


Aus für ISDN: Was wird nach 2018?



Die Deutsche Telekom plant die Umstellung aller Netze auf IP-basierte Technologie bis Ende 2018. Denn die klassische ISDN-Technik ist überholt. Bestehende ISDN-Verträge der Geschäftskunden werden daher gekündigt. Jetzt müssen sich Unternehmen neu orientieren.

Aktuelle Situation der Unternehmen:*



Fazit: 34 % aller Unternehmen haben entweder gerade erst mit den Planungen begonnen oder noch gar nicht angefangen sich mit der Migration zu beschäftigen, obwohl die Zeit drängt.*

* Ergebnisse einer Entscheider Befragung „All-IP-Telefonlösungen in Unternehmen“. Gigaset AG
** Business Insights-Studie 12/2016, Basis: 2002 Unternehmen (10–2.000 Mitarbeiter), Befragung zu Telekommunikationslösungen und Infrastruktur, mm customer strategy GmbH

Die Herausforderung:

Entscheiden, mit welcher Technik, welchem Partner und in welchem Zeitraum Sie zu einer zukunftssicheren Lösung für Festnetztelefonie wechseln.



Ihre Möglichkeiten:

- | | | |
|--|---|--|
| Bestehende ISDN-Anlage am IP-basierten ISDN-Anschluss weiterbetreiben. | Zu All-IP wechseln und in eine IP-basierte Telefonanlage investieren. | Zu All-IP wechseln und die virtuelle Telefonanlage aus der Cloud nutzen. |
| 1 | 2 | 3 |

Die Vorteile von All-IP:

- Bessere Sprachqualität:** Telefonie in HD-Qualität
- Bessere Erreichbarkeit:** auch unterwegs unter der Festnetznummer erreichbar sein
- Benutzerfreundlich:** geringerer Aufwand für Installation, Betrieb und Wartung; einfache, browserbasierte Benutzeroberflächen
- Komfortabel:** über PC, Notebook, Tablet oder Smartphone kommunizieren
- Kostensparnis:** Weniger Aufwand und Kosten durch Bündelung von Telefonie und Internet
- Neue Funktionalitäten** E-Mail, Telefonie, Chat, Audio-, Web- und Video-konferenzen ohne Umwege
- Flexibel** Einfache Skalierbarkeit von Nebenstellen und Sprachkanäle
- Zukunftssicher** Zeitgemäße und einheitliche Infrastruktur; All-IP sichert langfristig die Wettbewerbsfähigkeit

Fazit: All-IP öffnet Ihrem Unternehmen den Weg zur Digitalisierung.

Darauf sollten Sie bei der Providerwahl achten:

- ✓ langjährige Erfahrung mit Festnetzlösungen
- ✓ modulare Tarife
- ✓ Angebote mit unterschiedlichen Anschlussarten
- ✓ passgenaue Lösungen, die auch eine schrittweise Migration ermöglichen
- ✓ nationaler Anbieter mit Verträgen nach dt. Recht und Rechenzentren in Deutschland
- ✓ Zugangsleitung und Service (Voice Service & Access Leitung) aus einer Hand