

## Status Indicator

LED Status	Bedeutung
• Aus	Alice UMTS Stick ist ausgeschaltet
• Blinkt, LEDs mit 25 % Leuchtkraft	Einschaltvorgang, Netzwerksuche oder PIN-Eingabe erforderlich
• Blinkt schnell, LEDs mit 50 % Leuchtkraft	Der <b>Alice UMTS Stick</b> ist in einem 2G oder EDGE Netzwerk registriert
• Blinkt schnell, LEDs mit 100 % Leuchtkraft	Der <b>Alice UMTS Stick</b> ist in einem 3G oder HSDPA Netzwerk registriert
• Dauerhaft an mit 50 % Leuchtkraft	Verbindung mit 2G / EDGE Netz hergestellt
• Dauerhaft an mit 100 % Leuchtkraft	Verbindung mit 3G / HSDPA hergestellt
• Blinkt, LEDs mit 100 % Leuchtkraft	Ein Verbindungsfehler trat auf. Ziehen Sie den <b>Alice UMTS Stick</b> von Ihrem Computer ab und stecken ihn erneut ein.

### Jetzt informieren:

Unter **01805 56 56\*** stehen wir Ihnen gerne zur Verfügung.

\*14 ct/min aus dem dt. Festnetz, abweichende Verbindungspreise aus dem Mobilfunknetz möglich.  
101124 – 10.08 – Änderungen und Irrtümer vorbehalten.

[www.alice.de](http://www.alice.de)

Licensed by QUALCOMM Incorporated at least under one or more of the following United States Patents and/or their counterparts in other nations:

4,901,307; 5,490,165; 5,056,109; 5,504,773; 5,101,501; 5,506,865; 5,109,390; 5,511,073; 5,228,054; 5,535,239; 5,267,261; 5,544,196; 5,267,262; 5,568,483; 5,337,338; 5,600,754; 5,414,796; 5,657,420; 5,416,797; 5,659,569; 5,710,784; 5,778,338



Die schönste Verbindung.

# Alice UMTS Stick

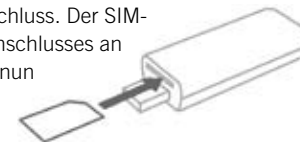
## Quick Start Guide

### Erste Schritte

Vielen Dank, dass Sie sich für den **Alice UMTS Stick** entschieden haben. Im folgenden werden die Schritte zur Installation Ihres **Alice UMTS Stick** und das Einrichten der Verbindung beschrieben.

#### 1 Einsetzen der SIM-Karte in den Karteneinschub des Alice UMTS Stick

Entfernen Sie die Abdeckkappe von dem USB-Anschluss. Der SIM-Karteneinschub befindet sich oberhalb des USB-Anschlusses an der Frontseite des Alice UMTS Stick. Schieben Sie nun wie abgebildet die SIM-Karte in den Einschub.



#### 2 Starten Sie den PC oder Laptop und stecken Sie den Alice UMTS Stick in einen freien USB-Anschluss Ihres Computers.

Sollte der direkte Anschluss nicht möglich sein, verwenden Sie das mitgelieferte USB-Verlängerungskabel um den Alice UMTS Stick an Ihren Computer anzuschließen.



#### 3 Installation der Software und Treiber

Das Betriebssystem erkennt automatisch neue Hardware und startet den Installationsassistenten. Folgen Sie den Anweisungen des Assistenten. Drücken Sie auf „Weiter“ und die Installation wird fortgesetzt. Nach erfolgreicher Installation können Sie die GT Connect Software starten.

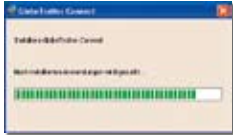


# Alice UMTS Stick

## Quick Start Guide

Die Installation beginnt nun.

Wenn die Installation beendet ist, klicken Sie auf „Ja“, um das System jetzt zu starten, oder auf „Nein“, wenn der Neustart später ausgeführt werden soll.



### Aufbau einer Internetverbindung mit dem PC und MAC OS

- 1 Starten Sie Ihren PC und stecken Sie den **Alice UMTS Stick** in einen freien USB-Anschluss.



- 2 **Ein Fenster zur PIN-Abfrage öffnet sich. Geben Sie bei aktivierter PIN-Abfrage die persönliche Identifikationsnummer (PIN) Ihrer SIM-Karte ein.**

Bitte berücksichtigen Sie, dass Sie zuvor Ihre SIM-Karte in der Alice Lounge aktiviert haben müssen. Hier erhalten Sie auch die benötigte PIN. Nähere Information hierzu entnehmen Sie bitte der Bedienungsanleitung im Alice Mobile Brief.

- 3 **Verbindung (PC):**

Nun können Sie eine Verbindung zum Internet über die GlobeTrotter Connect Software herstellen. Doppelklicken Sie hierzu auf das GlobeTrotter Connect Symbol in der Systemleiste. Das Fenster öffnet sich vollständig und mit einem Klick auf „Verbinden“ stellen Sie die Verbindung mit dem Internet her.



- Verbindung (Mac):**

Um eine Verbindung zum Internet herzustellen, öffnen Sie den Applications Ordner, starten Sie das Programm „Globe Trotter Connect für MAC“ und klicken Sie auf „Verbinden“.



### FAQ's

Der UMTS Stick stellt keine Verbindung her. Was kann ich tun?

Die SIM-Karte ist eventuell noch nicht aktiviert. Prüfen Sie, ob mit der SIM-Karte in Ihrem Handy Telefonie möglich ist.

Auch mit meinem Handy ist kein Verbindungsaufbau möglich. Wie kann ich die SIM-Karte aktivieren?

Gehen Sie in die Alice Lounge auf **Mein Alice -> Auftragsstatus** und prüfen Sie den Aktivierungsstatus Ihrer SIM-Karte. Beauftragen Sie bei Bedarf die Aktivierung unter **Mein Alice -> Mein Produkt** oder wenden Sie sich an die in der Kurzanleitung genannte Alice Hotline.

Meine SIM-Karte ist aktiviert, aber ich kann trotzdem keine Verbindung herstellen. Woran kann das liegen?

Stellen Sie sicher, dass Sie sich an einem Ort befinden, der einen uneingeschränkten Netzempfang ermöglicht.

**Tipp:** Um den Datenverkehr zu minimieren, empfehlen wir Ihnen die Aktivierung eines Pop-Up-Blockers in Ihrem Internetbrowser.